

**UCHWAŁA NR XXI.163.2017  
RADY GMINY WĄSEWO**

z dnia 30 marca 2017 r.

**w sprawie zaliczenia dróg zlokalizowanych na terenie miejscowości Przyborowie i Rząśnik Włociański do kategorii dróg gminnych oraz ustalenia ich przebiegu**

Na podstawie art.18 ust. 2 pkt 15 ustawy z dnia 8 marca 1990 r. o samorządzie gminnym (Dz. U. z 2016 r. poz. 446 ze zm.) oraz art. 7 ust. 2 i 3 ustawy z dnia 21 marca 1985r. o drogach publicznych (Dz. U. z 2016 r. poz. 1440 ze zm.), po zasięgnięciu opinii Zarządu Powiatu w Ostrowi Mazowieckiej, Rada Gminy Wąsewo uchwała, co następuje:

§ 1. 1. Zalicza się drogę przebiegającą na odcinku od skrzyżowania z drogą powiatową nr 2643W w miejscowości Przyborowie do końca działki nr 272 do kategorii dróg gminnych i ustala się przebieg istniejącej drogi publicznej, zgodnie z załącznikiem graficznym nr 1 do uchwały.

2. Zalicza się drogę przebiegającą na odcinku od drogi powiatowej nr 2646W do skrzyżowania z drogą powiatową nr 2646W do kategorii dróg gminnych i ustala się przebieg istniejącej drogi publicznej, zgodnie z załącznikiem graficznym nr 2 do uchwały.

§ 2. Wykonanie uchwały powierza się Wójtowi Gminy Wąsewo.

§ 3. Uchwała wchodzi w życie po upływie 14 dni od dnia ogłoszenia w Dzienniku Urzędowym Województwa Mazowieckiego.

Przewodniczący Rady Gminy  
Wąsewo

**Krzysztof Gałązka**

Załącznik Nr 1 do Uchwały Nr XXI.163.2017

Rady Gminy Wąsewo

z dnia 30 marca 2017 r.

Zalacznik1.pdf

**Załącznik graficzny Nr 1**

Załącznik Nr 2 do Uchwały Nr XXI.163.2017

Rady Gminy Wąsewo

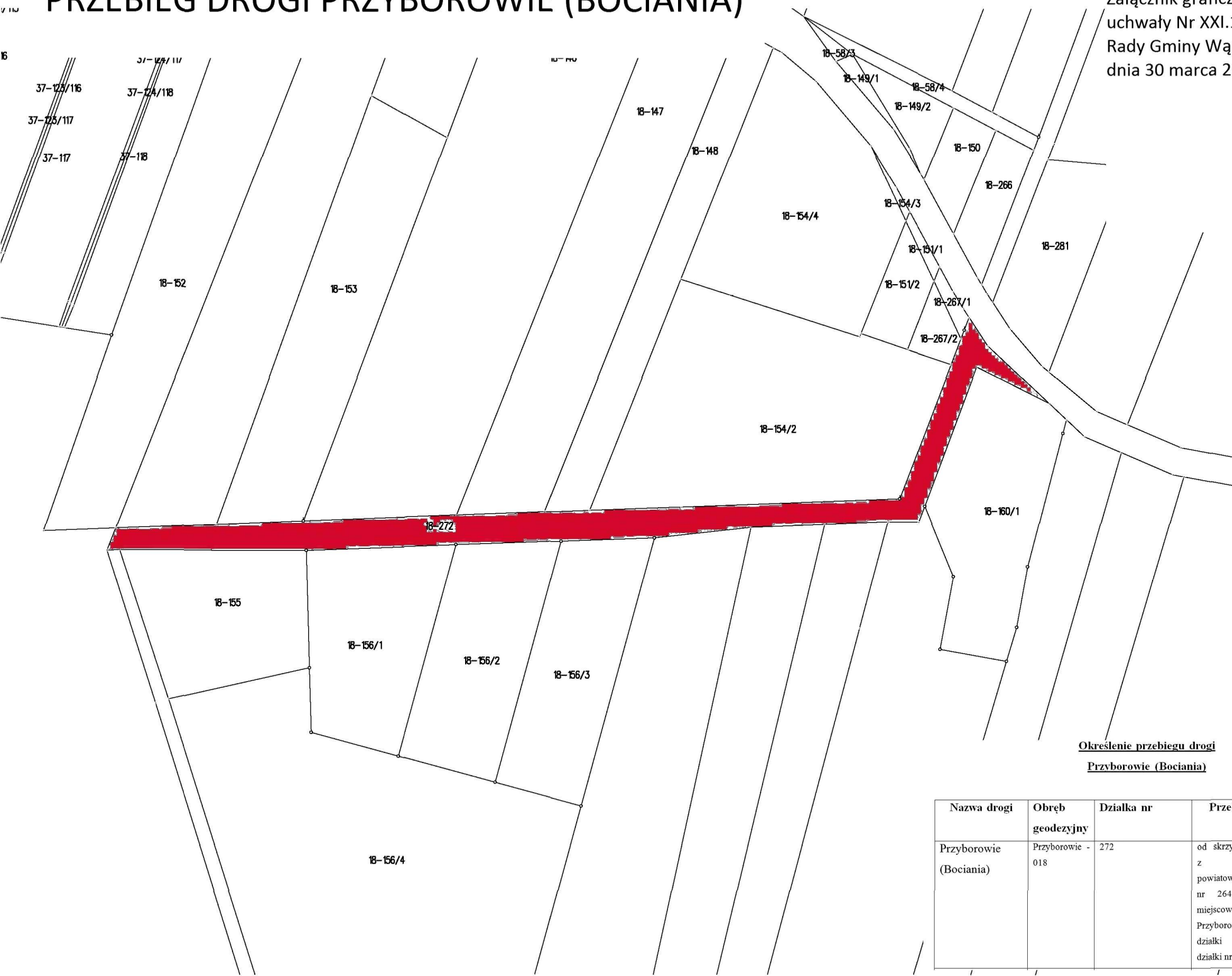
z dnia 30 marca 2017 r.

Zalacznik2.pdf

**Załącznik graficzny Nr 2**

# PRZEBIEG DROGI PRZYBOROWIE (BOCIANIA)

Załącznik graficzny nr 1 do uchwały Nr XXI.163.2017 Rady Gminy Wąsewo z dnia 30 marca 2017 r.

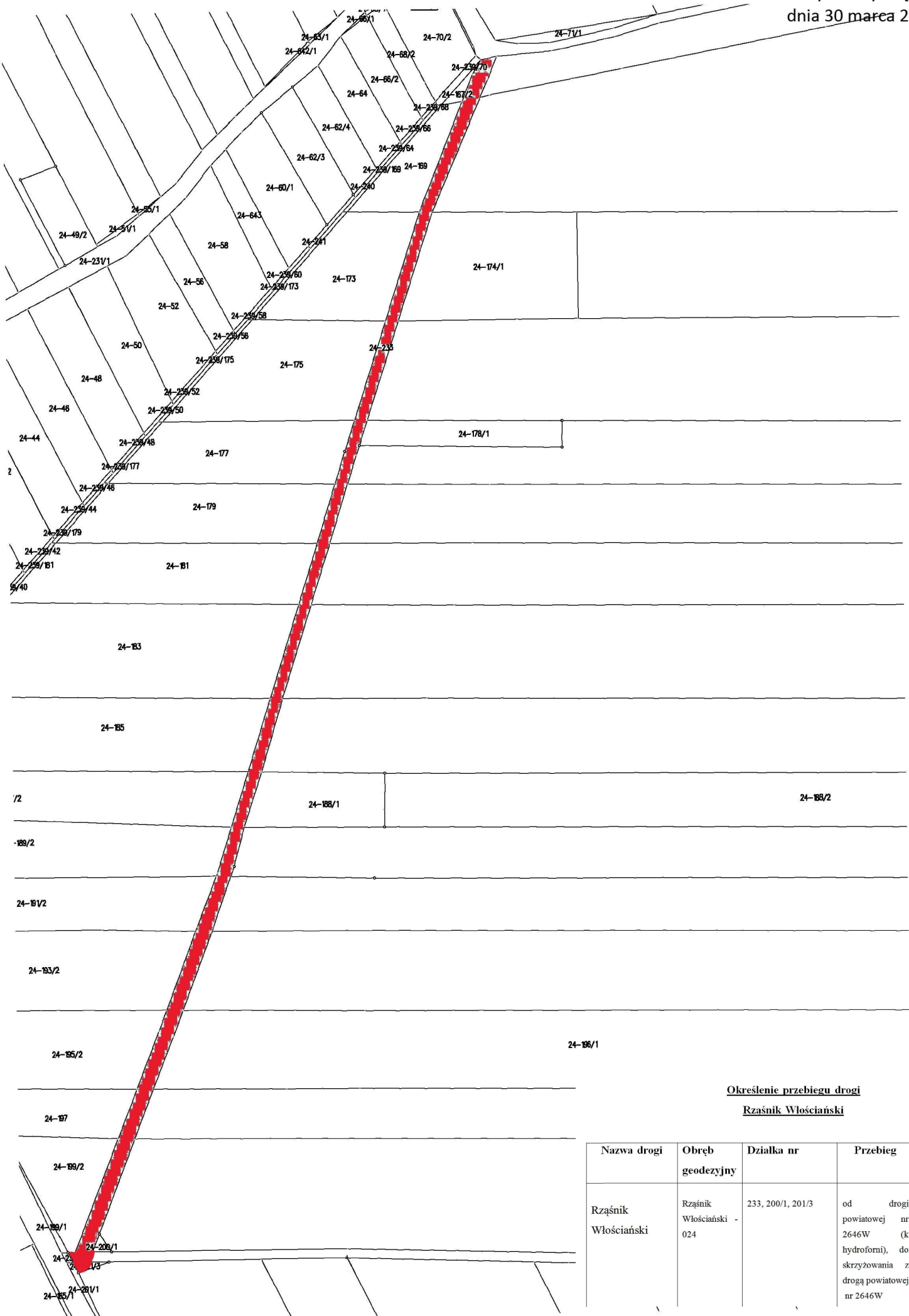


**Określenie przebiegu drogi  
Przyborowie (Bociania)**

Nazwa drogi	Obręb geodezyjny	Działka nr	Przebieg	Długość w mb
Przyborowie (Bociania)	Przyborowie - 018	272	od skrzyżowania z drogą powiatową nr 2643W w miejscowości Przyborowie do działki końca działki nr 272.	340

# PRZEBIEG DROGI RZAŚNIK WŁOŚCIAŃSKI

Załącznik graficzny nr 2 do uchwały Nr XXI.163.2017 Rady Gminy Wąsewo z dnia 30 marca 2017 r.



**Określenie przebiegu drogi**  
**Rzaśnik Włosciański**

Nazwa drogi	Obręb geodezyjny	Działka nr	Przebieg	Długość w mb
Rzaśnik Włosciański	Rzaśnik Włosciański - 024	233, 200/1, 201/3	od drogi powiatowej nr 2646W (k hydroformi), do skrzyżowania z drogą powiatowej nr 2646W	580