

**UCHWAŁA NR XVII/116/2012  
RADY GMINY WĄSEWO**

z dnia 12 czerwca 2012 r.

**w sprawie zaliczenia drogi zlokalizowanej na terenie miejscowości Trynosy do kategorii dróg gminnych oraz ustalenia jej przebiegu**

Na podstawie art.18 ust. 2 pkt 15 ustawy z dnia 8 marca 1990r. o samorządzie gminnym (Dz. U. z 2001r., Nr 142, poz. 1591 ze zm.) oraz art. 7 ust. 2 i 3 ustawy z dnia 21 marca 1985r. o drogach publicznych (Dz. U. z 2007r., Nr 19, poz. 115 ze zm.), po zasięgnięciu opinii Zarządu Powiatu w Ostrowi Mazowieckiej, Rada Gminy Wąsewo uchwała, co następuje:

**§ 1.**

1. Zalicza się drogę przebiegającą na odcinku „od skrzyżowania z drogą powiatową nr 2642W do miejscowości Trynosy” do kategorii dróg gminnych.
2. Ustala się przebieg istniejącej drogi publicznej o której mowa w ust.1 zgodnie z załącznikiem graficznym do uchwały.

**§ 2.**

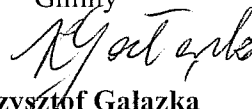
Wykonanie uchwały powierza się Wójtowi Gminy Wąsewo.

**§ 3.**

Uchwała podlega ogłoszeniu w Dzienniku Urzędowym Województwa Mazowieckiego i wchodzi w życie po upływie 14 dni od dnia ogłoszenia.

Przewodniczący Rady

Gminy



**Krzysztof Gałązka**

Załącznik do Uchwały Nr XVII/116/2012

Rady Gminy Wąsewo

z dnia 12 czerwca 2012 r.

Zalacznik1.jpg

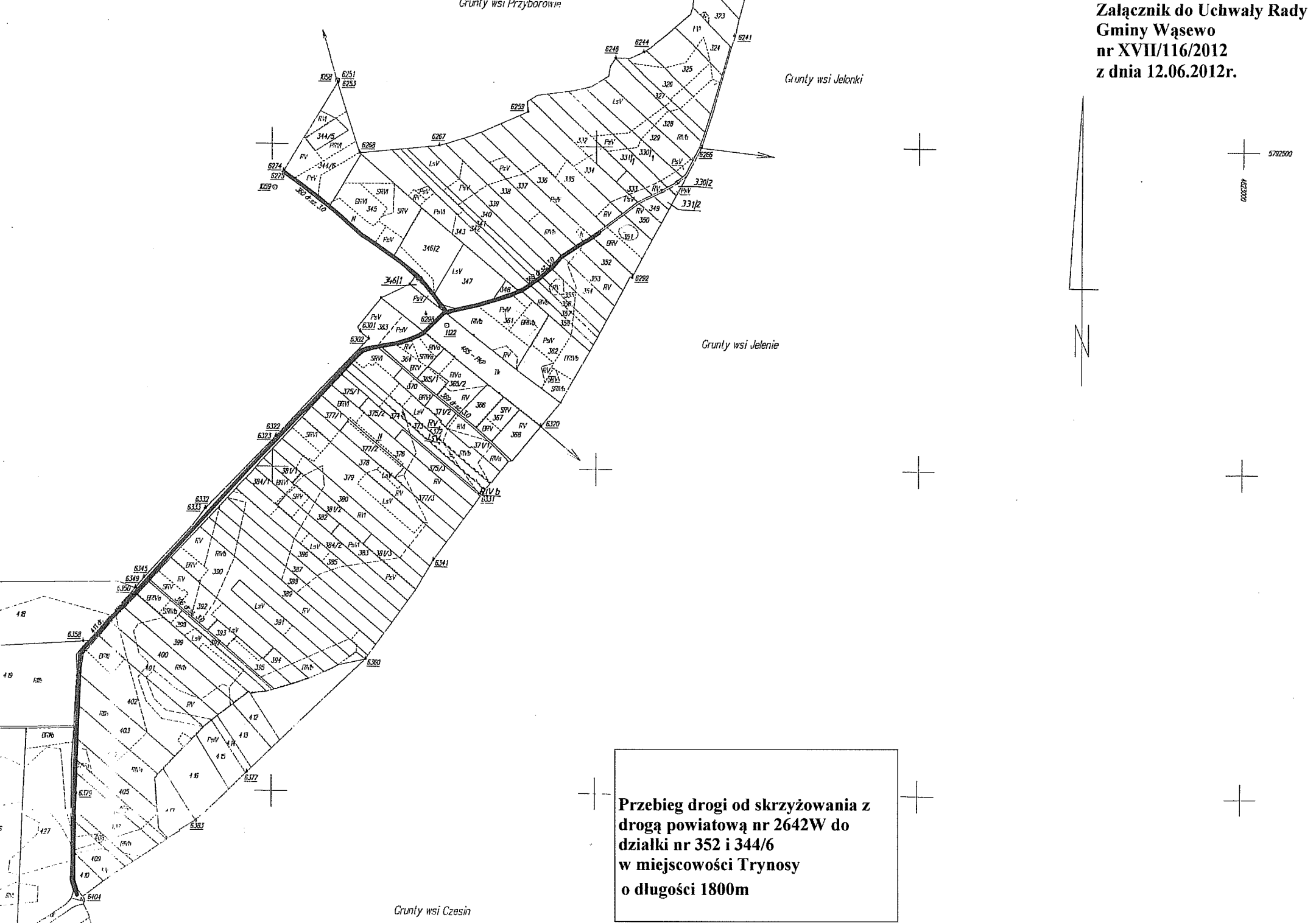
**Załącznik graficzny**

Uzasadnienie do Uchwały Nr XVII/116/2012

Rady Gminy Wąsewo

z dnia 12 czerwca 2012 r.

Istniejąca sieć dróg gminnych wymaga stałej rozbudowy dla prawidłowej obsługi ruchu lokalnego i powiązania jej z siecią dróg wyższej rangi to jest drogami powiatowymi, wojewódzkimi i drogami krajowymi. Z zapisów ustawy o drogach publicznych wynika, że Rada Gminy po zasięgnięciu opinii właściwego Zarządu Powiatu może zaliczyć drogi służące miejscowym potrzebom do kategorii dróg gminnych. Podniesienie przedmiotowej drogi do rangi publicznej drogi gminnej stwarza możliwości jej przebudowy na zasadach i w trybie ustalonym ustawą z dnia 10 kwietnia 2003 roku o szczególnych zasadach przygotowania i realizacji inwestycji w zakresie dróg publicznych (Dz. U. z 2008r. Nr 193, poz.1194 ze zm.). Zaliczenie drogi do kategorii drogi gminnej stanowi podstawę do nadania numeracji przez zarząd województwa mazowieckiego, zgodnie z cytowaną wyżej ustawą o drogach publicznych. Propozycję Wójta Gminy Wąsewo w sprawie zaliczenia ww. drogi do kategorii dróg gminnych została zaopiniowana pozytywnie przez Zarząd Powiatu w Ostrowi Mazowieckiej uchwałą nr dnia 6 czerwca 2012r. W związku z tym uchwałą uważa się za zasadną.



Przebieg drogi od skrzyżowania z  
drogą powiatową nr 2642W do  
działki nr 352 i 344/6  
w miejscowości Trynosy  
o długości 1800m